



NetKey™ 纜線系列

PANDUIT™

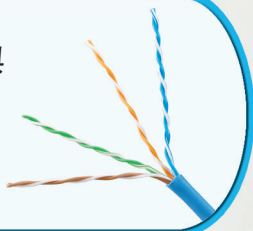
infrastructure for a connected world

NetKey™ 纜線系列

The NetKey™ 銅質纜線與光纖纜線系列提供一系列完整並符合各項標法的纜線基礎結構解決方案，可應用在聲音、數據及視訊。NetKey™ 模組具備通用“keystone”設計，可以搭配各種跳線面板(Modular Patch Panel)、插座(Faceplate)及桌上型接線盒(Surface Mount Box)一起使用。若輔以Panduit 所提供兼具創新與品質的各項配件產品，無論是電信機房，乃至於工作區，NetKey™ 解決方案皆可滿足其需要。

NetKey™ 銅質纜線與
光纖纜線

第4頁



NetKey™ 模組
and Patch Cords
第5





NetKey™ Fiber
Patch Cords
and Pigtails
Pg. 7 and 8



NetKey™
Fiber Modules
and Enclosures
Pg. 9



NetKey™
Faceplates
and Surface
Mount Boxes
Pg. 10 and 11



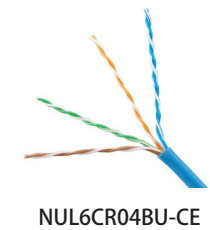
機架與理線產品
and Grounding
第14 頁



識別與標籤系列
第15 頁

NetKey™ 銅質纜線

- 符合ISO/IEC Category 6A, Category 6/Class E and Category 5e/Class D 的效能需求
- 依纜線長度由長至短標示, 有利於辨識剩餘的纜線
- 第三方認證
- 總長305公尺(1,000英尺), 置於易於操作的收線架上



零件編號	說明
NetKey™ Category 6A UTP	
NUL6X04BU-CEG	Category 6A, LSZH, 4-pair, UTP, U/UTP copper cable, 23 AWG (IEC60332-1), Blue.
NetKey™ Category 6 UTP 銅質纜線	
NUL6C04BU-C^^	Category 6, LSZH, 4 對UTP 銅質纜線。銅導體線徑為24 AWG, 雙股對絞, 每對完全分隔, 保護層為低煙無鹵材質。
NUC6C04BU-C^	Category 6, CM, 4 對UTP 銅質纜線。銅導體線徑為24 AWG, 雙股對絞, 每對完全分隔, 保護層為PVC 材質。
NUL6CR04BU-CE^^	Category 6, LSZH, 4 對UTP 銅質纜線。銅導體線徑為24 AWG, 雙股對絞, 保護層為低煙無鹵材質。
NUC6CR04BU-CE^^	Category 6, CM, 4 對UTP 銅質纜線。銅導體線徑為24 AWG, 雙股對絞, 保護層為阻燃級PVC 材質。
NUR6CR04BU-CE^^	Category 6, CMR, 4 對UTP 銅質纜線。銅導體線徑為24 AWG, 雙股對絞, 保護層為阻燃級PVC 材質。
NUR6C04BU-C^	Category 6, CMR, 4 對UTP 銅質纜線。銅導體線徑為24 AWG, 雙股對絞, 每對完全分隔, 保護層為阻燃級PVC 材質。
NetKey™ Category 5e UTP 銅質纜線	
NUL5C04BU-C^^	Category 5e, LSZH, 4 對UTP 銅質纜線。銅導體線徑為24 AWG, 雙股對絞, 保護層為低煙無鹵材質。
NUC5C04BU-C^	Category 5e, CM, 4 對UTP 銅質纜線。銅導體線徑為24 AWG, 雙股對絞, 保護層為PVC 材質。
NUR5C04BU-C^	Category 5, CMR, 4 對UTP 銅質纜線。銅導體線徑為24 AWG, 雙股對絞, 保護層為阻燃級PVC 材質。

^如需標準色, 請將顏色縮寫BU (藍色) 改為IG (國際灰)。

^^如需標準色, 請將顏色縮寫BU (藍色) 改為WH (白色) 或VL (紫色)。

NetKey™ 銅質纜線Category 6A, 6, 5e and 3 資訊插座模組

- 符合Category 6A, 6 and 5e 及3的各項業界效能標準
- 所有Punchdown 資訊插座模組均經過完整的效能測試，並個別編號 以利後續追蹤
- 易於插拔的Keystone 資訊插座插孔方便後續的移動、增加及變更
- 符合T568A 及T568B 接線標準
- Supports PoE, PoE+, and PoE++



NK6X88MIW
NK688MIW
NKP5E88MIW

NK6TMIW

零件編號	說明	顏色
NetKey™ Category 6A		
NK6X88MIW	Category 6A, component compliant, 8-position, 8-wire keystone punchdown jack module.	Off White
NK6X88MIW-Q	Convenience pack of 25, Category 6A, component compliant, 8-position, 8-wire keystone punchdown jack modules.	Off White



NK5E88MIWY

NetKey™ Category 6 UTP 資訊插座模組*		
NK688MIW	Category 6, 8-position 設計, 8 芯, Keystone Punchdown 資訊插座模組。	米白色
NK688MIW-Q	25 個裝便利包組, Category 6, 8-position 設計, 8 芯, Keystone Punchdown 資訊插座模組。	米白色



NK388MIWY



NK366UMIWY

NetKey™ Category 6		
NK6TMIW	8-position, 8-wire Keystone jack module	Off White



NK366MIWY

NetKey™ Category 5e UTP 資訊插座模組*		
NKP5E88MIW	Category 5e, 8-position 設計, 8 芯, Keystone Punchdown 資訊插座模組。	米白色
NKP5E88MIW-Q	25 個裝便利包組, Category 5e, 8-position 設計, 8 芯, Keystone Punchdown 資訊插座模組。	米白色
NK5E88MIW	Category 5e, 8-position 設計, 8 芯, Keystone Leadframe 資訊插座模組。	米白色
NK5E88MIW-Q	25 個裝便利包組, Category 5e, 8-position 設計, 8 芯, Keystone Leadframe 資訊插座模組。	米白色

NetKey™ Category 3 UTP 資訊插座模組**		
NK388MIWY	Category 3, 8-position 設計, 8 芯, Keystone Leadframe 資訊插座模組。	米白色
NK366UMIWY	Category 3, 6-position 設計, 6 芯, Keystone Leadframe 資訊插座模組。連接器護蓋色碼符合USOC 接線標準。	米白色
NK366MIWY	Category 3, 6-position 設計, 6 芯, Keystone Leadframe 資訊插座模組。	米白色

*如需標準色，請將顏色縮寫改為AW (極地白)、IW (米白色)、EI (象牙色)、IG (國際灰)、WH (白色)、BL (黑色)、BU (藍色)、RD (紅色)、YL (黃色)、GR (綠色)、OR (橘色) 或VL (紫色)。
 如需訂購25 個裝便利包組的資訊插座模組，請在零件編號後面加註 - Q。
 **可將標準線色字首改為IW (極地白)、EI (象牙色)、IG (國際灰)、WH (白色) 或BL (黑色)。
 壓線工具請參閱第13 頁。

NetKey™ 銅質UTP 跳接線

- 符合Category 6A, 6 and 5e 的各項業界效能標準
- 經過完整的效能測試
- 備有各種顏色及長度可因應設計所需



NK6APC3MBU
NK6PC3MBUY

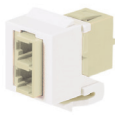
零件編號	說明
6A	
NK6APC3MBU	Netkey copper patch cord, category 6A, CM/LSZH, 3 meters, blue UTP cable
6 類	
NK6PC3MBUY	Category 6, UTP 跳接線，兩端安裝有連接器。
5e 類	
NK5EPC3MBUY	Category 5e, UTP 跳接線，兩端安裝有連接器。



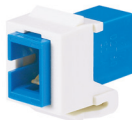
NK5EPC3MBUY

^備有1、2、3、4、5 公尺的長度可供選擇。
 *如需標準色米白色之外的顏色，請在零件編號的Y 之前加註顏色縮寫BU (藍色)、RD (紅色)、YL (黃色) 或GR (綠色)。例如選購5 公尺藍色Category 6 跳接線時，零件編號應為NK6PC5MBUY。

NetKey™ 光纖耦合器



NKDLMIW



NKSCMIW



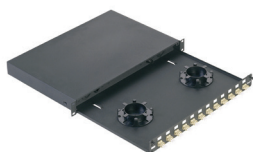
NKSTMIW

零件編號	說明	顏色
LC 耦合器		
NKDLMIW	Keystone 模組附有一個配備磷青銅袖管的LC Sr./Jr. SFF 多模雙口耦合器。	米白色
NKDLCMIW	Keystone 模組附有一個配備氧化鋁陶瓷袖管的LC Sr./Jr. SFF 單模雙口耦合器。	米白色
SC 耦合器		
NKSCMIW	Keystone 模組附有一個配備磷青銅袖管的SC 多模單口耦合器。	米白色
NKSCMIW	Keystone 模組附有一個配備氧化鋁陶瓷袖管的SC 單模單口耦合器。	米白色
ST 耦合器		
NKSTMIW	Keystone 模組附有一個配備磷青銅袖管的ST 多模單口耦合器。	米白色

如需標準色IW (米白色) 之外的顏色, 請將顏色縮寫改為BL (黑色)、EI (象牙色)、IG (國際灰) 或WH (白色)。

NetKey™ 光纖配線箱

- 原廠配置6,12 or 24 個雙口LC 或SC 耦合器, 可加快及簡化佈線及安裝流程
- 抽屜式配線匣最長可拉出300 公釐, 方便存取所有的光纖連接器, 以及接線及(或) 接合的進行
- Mounting hardware and fiber routing accessory kit included
- 簡單的兩件式、全金屬盒身結構, 安裝方便, 不會遺落任何零件, 提供優於塑料材質的保護



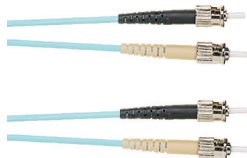
NKFD1W12EIDLC

Part Number	Description
SC Adapters	
NKFD1W6AQDSC	Pre-loaded fiber drawer with 6 SC aqua duplex adapters
NKFD1W6BLDSC	Pre-loaded fiber drawer with 6 SC black duplex adapters
NKFD1W6EIDSC	Pre-loaded fiber drawer with 6 SC electric ivory duplex adapters
NKFD1W6BUDSCZ	Pre-loaded fiber drawer with 6 SC blue duplex adapters with zirconia ceramic split sleeve
* For a 12 adapter enclosure, replace the 6 with 12.	
LC Adapters	
NKFD1W12AQDLC	Pre-loaded fiber drawer with 12 LC aqua duplex adapters
NKFD1W12BLDLC	Pre-loaded fiber drawer with 12 LC black duplex adapters
NKFD1W12EIDLC	Pre-loaded fiber drawer with 12 LC electric ivory duplex adapters
NKFD1W12BUDLCZ	Pre-loaded fiber drawer with 12 LC blue duplex adapters with zirconia ceramic split sleeve

* For a 24 adapter enclosure, replace the 12 with 24.

NetKey™ 光纖跳接線與引線

- Compliant with TIA/EIA 568-C.3-1 and ISO/IEC 11801, TIA-604-5 (FOCIS-5), and UL 1666 (OFNR) flame rating
- Patch cords and pigtails include OM3 fiber or OM1, OM2, or OS2 fiber in 900µm tight-buffered fiber, 1.6mm or 3.0mm duplex zipcord jacketed cable
- 100% performance tested assures that patch cords and pigtails are standard compliant, Riser rated jacket meets UL 1666 (OFNR) flame rating for standard complaint safety
- Q.C. identification label quality control reference provides lifetime traceability of test data



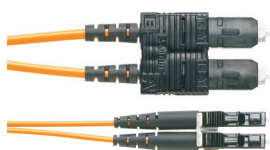
ST 至ST 跳線



SC 至SC 跳線



LC 至LC 跳線



SC 至LC 跳線

Part Number	Description
ST to ST Patch Cords	
NKFP623L22SM001	OM1 2 Fiber 3.0mm LSZH Jacket Patch Cord ST to ST - 1 meter
NKFP523L22SM001	OM2 2 Fiber 3.0mm LSZH Jacket Patch Cord ST to ST - 1 meter
NKFPX23L22SM001	OM3 2 Fiber 3.0mm LSZH Jacket Patch Cord ST to ST - 1 meter
NKFP923L22SM001	OS2 2 Fiber 3.0mm LSZH Jacket Patch Cord ST to ST - 1 meter
*Available in lengths of 1-5, 10, 15, and 20m	
SC to SC Patch Cords	
NKFP623LSSSM001	OM1 2 Fiber 3.0mm LSZH Jacket Patch Cord SC Duplex to SC Duplex - 1 meter
NKFP523LSSSM001	OM2 2 Fiber 3.0mm LSZH Jacket Patch Cord SC Duplex to SC Duplex - 1 meter
NKFPX23LSSSM001	OM3 2 Fiber 3.0mm LSZH Jacket Patch Cord SC Duplex to SC Duplex - 1 meter
NKFP923LSSSM001	OS2 2 Fiber 3.0mm LSZH Jacket Patch Cord SC Duplex to SC Duplex - 1 meter
*Available in lengths of 1-5, 10, 15, and 20m	
LC to LC Patch Cords	
NKFP62ELLLSM001	OM1 2 Fiber 1.6mm LSZH Jacket Patch Cord LC Duplex to LC Duplex - 1 meter
NKFP52ELLLSM001	OM2 2 Fiber 1.6mm LSZH Jacket Patch Cord LC Duplex to LC Duplex - 1 meter
NKFPX2ELLLSM001	OM3 2 Fiber 1.6mm LSZH Jacket Patch Cord LC Duplex to LC Duplex - 1 meter
NKFPZ22LLLSM001	OM4 2 Fiber 1.6mm LSZH Jacket Patch Cord LC Duplex to LC Duplex - 1 meter
NKFP92ELLLSM001	OS2 2 Fiber 1.6mm LSZH Jacket Patch Cord LC Duplex to LC Duplex - 1 meter
*OM1 and OM2 available in lengths of 1-5, 10, 15, 20m. OS2 and OM3 available in lengths of 1-15, 20, 25, 30, 35, 40, 45, 50m	
SC to LC Patch Cords	
NKFP62ELLSSM001	OM1 2 Fiber 1.6mm LSZH Jacket Patch Cord LC to SC - 1 meter
NKFP52ELLSSM001	OM2 2 Fiber 1.6mm LSZH Jacket Patch Cord LC to SC - 1 meter
NKFPX2ELLSSM001	OM3 2 Fiber 1.6mm LSZH Jacket Patch Cord LC to SC - 1 meter
NKFP92ELLSSM001	OS2 2 Fiber 1.6mm LSZH Jacket Patch Cord LC to SC - 1 meter
*OM1 and OM2 available in lengths of 1-5, 10, 15, 20m. OS2 and OM3 available in lengths of 1-15, 20, 25, 30, 35, 40, 45, 50m	

*For standard meter lengths other than 1 meter (2, 3, 5 or 10), change the length designation in the part number to the desired length. For example, the part number for a 2 meter, ST to ST, OM1, riser, duplex patch cord is NKFP623R22SM002

NetKey™ 光纖跳接線與引線 (續前頁)



LC 至尾纖



SC 至尾纖



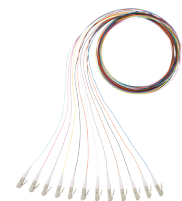
ST 至尾纖

零件編號*	說明
LC 引線	
NKFP61BN1NNM001	LC 對引線, OM1, 單口, 900um 緊束型光纖。
NKFP51BN1NNM001	LC 對引線, OM2, 單口, 900um 緊束型光纖。
NKFPX1BN1NNM001*	LC 對引線, OM3, 單口, 900um 緊束型光纖。
NKFPZ1BN1NNM001*	LC 對引線, OM4, 單口, 900um 緊束型光纖。
NKFP91BN1NNM001*	LC 對引線, 單模, 單口, 900um 緊束型光纖。
SC 引線	
NKFP61BN3NNM001	SC 對引線, OM1, 單口, 900um 緊束型光纖。
NKFP51BN3NNM001	SC 對引線, OM2, 單口, 900um 緊束型光纖。
NKFPX1BN3NNM001*	SC 對引線, OM3, 單口, 900um 緊束型光纖。
NKFP91BN3NNM001*	SC 對引線, 單模, 單口, 900um 緊束型光纖。
ST 引線	
NKFP61BN2NNM001	ST 對引線, OM1, 單口, 900um 緊束型光纖。
NKFP51BN2NNM001	ST 對引線, OM2, 單口, 900um 緊束型光纖。
NKFPX1BN2NNM001	ST 對引線, OM3, 單口, 900um 緊束型光纖。
NKFP91BN2NNM001	ST 對引線, 單模, 單口, 900um 緊束型光纖。

*2 meter pigtails available for these parts. For 2 meter configuration, replace last digit with "2".
For example, NKFPX1BN3NNM002



LC to pigtail
(OS2) kit



LC to pigtail
(OM3 & OM4) kit

Part Number	Description
LC to pigtail (OS2)	
NKFP91BN1NKM001	1-fiber OS2 LC to pigtail, 900 μm tight buffered cable, 1m (12-color pigtail set).
LC to pigtail (OM3)	
NKFPX1BN1NKM001	1-fiber OM3 LC to pigtail, 900 μm tight buffered cable, 1m (12-color pigtail set).
LC to pigtail (OM4)	
NKFPZ1BN1NKM001	1-fiber OM4 LC to pigtail, 900 μm tight buffered cable, 1m (12-color pigtail set).

NetKey™ 跳線面板

- 適用於標準的TIA/EIA 19" 機架
- Punchdown 跳線面板符合Category 6A, 6, and 5e 的各項業界效標準
- 跳線面板可安裝各式NetKey™ 模組
- 如需增加可安裝的模組數，另有不同角度的面板可供選擇
- 固定條可協助理線及纜線彎曲度的控制
- 填充面板預留空間供日後擴充及空氣流通之用



Part Number	Description
Punchdown Patch Panels	
Category 6A	
NK6XPPG24Y	Category 6A, 24-port punchdown patch panel, 1 RU
NK6XPPG48Y	Category 6A, 48-port punchdown patch panel, 2 RU
NKA6XPPG24Y	Category 6A, 24-port angled punchdown patch panel, 1 RU
NKA6XPPG48Y	Category 6A, 48-port angled punchdown patch panel, 2 RU
NK6XPP24P	Category 6A, 24-port molded, flat, punchdown patch panel, 1 RU
NK6XPP48P	Category 6A, 48-port molded, flat, punchdown patch panel, 2 RU
Category 6	
NK6PPG12WY	Category 6, 12-port punchdown patch panel. Mounts to wall with standard 89D bracket (WB89D).
NK6PPG24Y	Category 6, 24-port punchdown patch panel, 1 RU
NK6PPG48Y	Category 6, 48-port punchdown patch panel, 2 RU
NKA6PPG24Y	Category 6, 24-port angled punchdown patch panel, 1 RU
NKA6PPG48Y	Category 6, 48-port angled punchdown patch panel, 2 RU
NK6PP24P	Category 6, 24-port molded, flat, punchdown patch panel, 1 RU
NK6PP48P	Category 6, 48-port molded, flat, punchdown patch panel, 2 RU
Category 5e	
NK5EPPG12WY	Category 5e, 12-port punchdown patch panel. Mounts to wall with standard 89D bracket (WB89D).
NK5EPPG24Y	Category 5e, 24-port punchdown patch panel, 1 RU
NK5EPPG48Y	Category 5e, 48-port punchdown patch panel, 2 RU
NKA5EPPG24Y	Category 5e, 24-port angled punchdown patch panel, 1 RU
NKA5EPPG48Y	Category 5e, 48-port angled punchdown patch panel, 2 RU
NK5EPP24P	Category 5e, 24-port molded, flat, punchdown patch panel, 1 RU
NK5EPP48P	Category 5e, 48-port molded, flat, punchdown patch panel, 2 RU
Modular Patch Panels	
NKFP12W	12-port modular patch panel. Mounts to wall with standard 89D bracket (WB89D)
NKFP24Y	24-port modular patch panel, 1 RU
NKFP48Y	48-port modular patch panel, 2 RU
NKPP24P	24-port molded modular patch panel, 1 RU
NKPP48P	48-port molded modular patch panel, 2 RU
NKPP48HDY	48-port high-density flush-mount patch panel; supplied with six eight-port rear-mounted faceplates, 1 RU
NKPPA48HDY	48-port high-density flush-mount angled patch panel; supplied with six eight-port rear-mounted faceplates, 1 RU
NKFP24KSRBSY	24-port modular patch panel with strain relief bar, 1 RU
NKFP48KSRBSY	48-port modular patch panel with strain relief bar, 2 RU
NKMP24Y	24-port all metal modular patch panel, flat, flush mount, 1 RU
NKMP48Y	48-port all metal modular patch panel, flat, flush mount, 2 RU
Flush Mount Patch Panels	
NKPPA24FMY	24-port flush mount angled modular patch panel, 1 RU
NKPPA48FMY	48-port flush mount angled modular patch panel, 2 RU
NKPP24FMY	24-port flush mount modular patch panel, 1 RU
NKPP48FMY	48-port flush mount modular patch panel, 2 RU

NetKey™ 插座

- 可安裝各式NetKey™ 模組
- 整合式內建標籤與圖像插槽
- 多種連接埠數配置可供選擇
- 另有選購標籤可協助辨識連接埠



NK1FNIW



NK2FNIW



NK3FNIW



NK4FNIW



NK1FIWY



NK2FIWY



NK4FIWY



NK6FIWY



NK8FIWY



NK12FIWY



NK2HSFIWY



NK4HSFIWY



NK4VSIWY



NK2S



NK4S



NK6S



NKFP2SAW
NKFP86F2SAW



NKFP4SAW
NKFP86F4SAW

Part Number	Part Description	Color†
-------------	------------------	--------

Flush Mount Screw-on Faceplates

NK1FNIW*	Single gang, flush mount vertical faceplate.	Off White
NK1FIWY**	Single gang, flush mount vertical faceplate with labels.	Off White
NK2HSFIWY^	Single gang, 2-port, sloped, horizontal faceplate with labels.	Off White
NK4VSIWY	Single gang, 4-port, sloped, vertical faceplate with labels.	Off White

Stainless Steel Faceplates

NKF2S^^	Single gang, stainless steel, vertical faceplate with labels.	
---------	---	--

齊平安裝螺口式面板*

NKFPLUKF2SAW	單排, 86 公釐x 86 公釐, 防塵面板附標籤與圖像插槽。可安裝兩個 NetKey™ 模組。附兩顆 M3.5-0.5 x 30 公釐鎖入用圓頭螺絲。	極地白
NKFPL86F2SAW	單排, 86 公釐x 86 公釐, 防塵面板附標籤與圖像插槽。可安裝兩個 NetKey™ 模組。附兩顆 M4.0-0.7 x 25 公釐鎖入用圓頭螺絲。	極地白
NKFPLUKF4SAW	單排, 86 公釐x 86 公釐, 防塵面板附標籤與圖像插槽。可安裝四個 NetKey™ 模組。附兩顆 M4.0-0.7 x 25 公釐鎖入用圓頭螺絲。	極地白
NKFPL86F4SAW	Single gang, 86mm x 86mm shuttered faceplate with label and icon slots. Accepts up to four NetKey™ Modules. Includes two M4.0-0.7 x 25mm panhead mounting screws	極地白

*Available in 1, 2, 3, and 4 port density configurations. For other port densities replace the 1 with appropriate port density.

**Available in single gang 1, 2, 4, and 6-port density configurations and 8 or 12-port double gang port density configurations. For other configurations, replace 1 with appropriate port density.

^Available in 2 or 4 port density. For 4 port, replace 2 with 4.

^^Available in 2, 4, or 6 port density configurations. When mounting, opening should be a minimum of 2" wide. For other port densities, replace 2 with 4 or 6.

‡For standard colors other than IW (Off White), replace IW (Off White) with EI (Electric Ivory), WH (White), IG (International Gray) or BL (Black). NK2HSF**Y and NK4HSF**Y not available in BL (Black).

NetKey™ 插座組件

- 可安裝各式NetKey™ 模組
- 備有斜面及(或) 防塵蓋兩種類型可供選擇

- 多種連接埠數配置可供選擇
- 另有選購標籤可協助辨識連接埠



NKUKS2AW



NKUKS2SAW



NKUKS4AW-2G



NKUKS4SAW-2G

零件編號	說明	顏色
UK 插座組件		
NKUKS2AW	單排斜面式插座附標籤。其組件包括一個86公釐x86公釐插座框附斜面式插口。可安裝兩個NetKey™ 模組。	極地白
NKUKS2SAW	單排防塵蓋插座組件附標籤，含一個86公釐x86公釐插座框附一個斜面式插口。可安裝兩個NetKey™ 模組。	極地白
NKUKS4AW-2G	Double gang, sloped faceplate kit with labels. Kit includes one 146mmx86mm faceplate frame and two sloped inserts. Accepts up to four NetKey™ Modules.	Arctic White
NKUKS4SAW-2G	雙排斜面式防塵蓋插座組件附標籤，含一個146公釐x86公釐插座框附兩個斜面式及防塵蓋式插口。可安裝四個NetKey™ 模組。	極地白

NetKey™ 桌上型接線盒

- 可安裝各式NetKey™ 模組
- 附鎖入用螺絲及膠帶

- 可搭配Panduit LD3、LD5 及LD10 光纖槽



NK2BXIW-A



NK4BXIW-AY



NK6BXIW-AY



CBM-X

零件編號	說明	顏色
NK2BXIW-A	桌上型接線盒可安裝兩個NetKey™ 模組。	米白色
NK4BXIW-AY	桌上型接線盒可安裝四個NetKey™ 模組。	米白色
NK6BXIW-AY	桌上型接線盒可安裝六個NetKey™ 模組。	米白色
CBM-X	另有選購磁鐵可用於架設在金屬表面。可搭配NK2BXIW-A 與NK4BXIW-AY 一起使用。	—

如需標準色IW (米白色) 之外顏色的桌上型接線盒，請將顏色縮寫改為AW (極地白)、EI (象牙色)、IG (國際灰) 或WH (白色)。

壓線工具



PDT110



NKSPB



CJT



JR-PAN-2



CGJT

零件編號	說明
------	----

Pan-Punch™ 壓線工具

PDT110	一組Punchdown 工具及刀片，只要一個步驟即可完成UTP 纜線切割，十分適用於Pan-Punch™ Punchdown 系列。
PDTH110	一組Punchdown 工具(PDT110) 的替換刀片。

NetKey™ 資訊插座模組壓線工具

JR-PAN-2*	Fluke** JackRapid 壓線工具適用於Category 6 及Category 5e 的NetKey™ Punchdown 模組。
CJT-X	壓線工具適用於Category 3 的NetKey™ Leadframe 資訊插座模組。
CGJT	Terminates Giga-TX™ TP Style Jack Modules.

Punchdown 工具基座

NKSPB	用於輔助切割Punchdown 模組的工具。
-------	------------------------

*Fluke JackRapid 壓線工具可自行購得。請造訪www.fluke.com 網站，搜尋當地的零售商。

**Fluke 是Fluke Corporation 公司的註冊商標。

NetKey™ 音訊/視訊模組



NKFIW



NKBNCFIYW



NKRSMBIYW



NKRTMRIW



NKRPMRIW



NKSPMIW



NKSVCIW



NKBPBIWY



NK35MSSIW



NK35MSCIW



NKHDMIW



NKUSBAAIW



NKBBIW-X

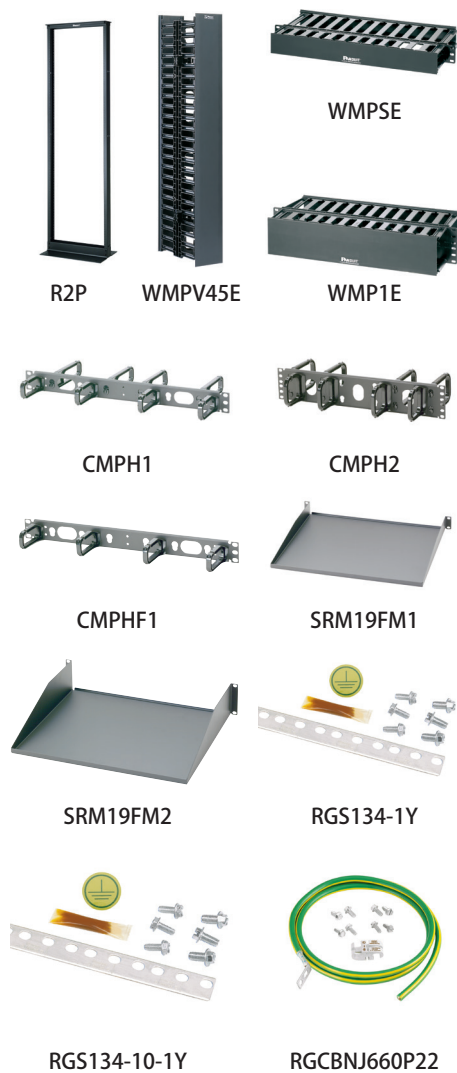
零件編號	說明	顏色
F-Type 模組		
NKFIW	Keystone module supplied with F-Type 3 Ghz coupler.	米白色
50 Ohm BNC 同軸模組		
NKBNCFIYW	Keystone 模組隨附50 ohm 業界標準的同軸母頭耦合器。	米白色
RCA 模組		
NKRSMBIYW	Keystone 模組隨附RCA 焊線式接頭。插口備有多種顏色可供選擇。	米白色
NKRTMRIW	Keystone 模組隨附RCA 穿透式連接器。插口備有多種顏色可供選擇。	米白色
NKRPMRIW	Keystone 模組隨附RCA Punchdown 接頭。插口備有多種顏色可供選擇。	米白色
S 端子模組		
NKSPMIW	Keystone 模組隨附SVHS Punchdown 接頭。	米白色
NKSVCIW	Keystone 模組隨附S 端子直通式接頭。	米白色
5-Way Binding Post^^ 模組		
NKBPBIWY	Keystone 模組搭載5-way binding post 等級。	米白色
3.5mm 立體聲連接器		
NK35MSSIW	Keystone 模組隨附3.5mm (1/8") 立體聲焊線式耳機接頭。	米白色
NK35MSCIW	Keystone 模組隨附3.5mm (1/8") 立體聲焊線式耳機耦合器。	米白色
HDMI 耦合器		
NKHDMIW	Keystone 模組隨附一組HDMI 2.0 Type A 母對母耦合器模組。	米白色
USB 耦合器		
NKUSBAAIW	Keystone 模組隨附一組USB 2.0 A 母對A 母耦合器模組。	米白色
空白模組		
NKBBIW-X	空白Keystone 模組可預留空間供日後使用。	米白色

^For RCA modules, replace second R (red), with B (black), Y (yellow), or W (white) for alternate insert colors.

^^如需標準色IW (米白色) 之外的顏色, 請將顏色縮寫改為AW (極地白)、EI (象牙色)、WH (白色)、IG (國際灰) 或BL (黑色)。5-Way Binding Post 模組(NKBP^IWY) 只提供EI (象牙色) 及WH (白色)。

機架與理線產品

- 理線產品與配件不僅可以控制纜線彎曲度及維護纜線效能，還可捲束及固定纜線，避免過度彎曲造成纜線折斷及壓迫



零件編號	說明
R2P	19" 的EIA 鋁合金機架。2134 公釐x 514 公釐x 76 公釐 (84.0 英寸(高) x 20.3 英寸(寬) x 3.0 英寸(深))。45 個RU。
WMPV45E	NetRunner™ 前後置垂直理線架附有雙鉸鏈外蓋、纜線固定架及側掛托架。45 個RU。
WMPSE	PatchLink™ 前後置水平理線架附雙鉸鏈外蓋。1 個RU。
WMP1E	PatchLink™ 前後置水平理線架附雙鉸鏈外蓋。2 個RU。
CMPH1	OpenAccess™ 前後置水平理線架附選購的按壓式外蓋。1 個RU。
CMPH2	OpenAccess™ 前後置水平理線架附選購的按壓式外蓋。2 個RU。
CMPHF1	OpenAccess™ 前置水平理線架附選購的按壓式外蓋。1 個RU。
SRM19FM1	機架托板，承重13.6 公斤，1 個RU。
SRM19FM2	理線架托板，承重22.6 公斤，2 個RU。
RGS134-1Y	理線架接地帶(1.9 公尺(長)，17 公釐(寬)，1.27 公釐(厚))。提供5cc 的抗氧化劑，一片接地貼紙及三支M6 x 12 公釐及#12-24 x 1/2" 的滾牙螺絲。
RGS134-10-1Y	10 條理線架接地帶(1.9 公尺(長)，17 公釐(寬)，1.27 公釐(厚))。提供5cc 的抗氧化劑，一片接地貼紙及30 支M6 x 12 公釐及#12-24 x 1/2" 的滾牙螺絲。
RGCBNJ660P22	共用等電位連接網路連接到機架跳線套件。提供可以接合到16 平方公釐到25 平方 公釐之間大小之MCBN 的HTAP。

For complete line of grounding and bonding products, go to www.panduit.com

識別與標籤系列

- 各式標籤系列及標籤有助於快速辨識網路



LS8EQ-KIT



LS8EQ

LS9Q



LS8E



LS8E-KIT



TDP43ME



S100X150VAC
和S100X150VA1Y

零件編號	說明
PanTher™ LS8EQ 及 Cougar™ LS9Q 手提熱轉式標籤印表機	
LS8EQ-KIT-ACS	包括LS8EQ 印表機與QWERTY 鍵盤、一捲S100X150VAC 纜線標示標籤、六顆AA 鹼性電池、LS8E-ACS、LS8-CASE、LS8-PCKIT、LS8-IB、LS8-WS、快速參考卡及操作手冊。
LS8EQ-KIT	包括LS8EQ 印表機與QWERTY 鍵盤、一捲S100X150VAC 纜線標示標籤、六顆AA 鹼性電池、LS8-CASE、LS8-PCKIT、LS8-IB、LS8-WS、快速參考卡及操作手冊。
LS8EQ	包括LS8EQ 印表機與QWERTY 鍵盤、一捲S100X150VAC 纜線標示標籤、六顆AA 鹼性電池及快速參考卡。
LS9Q	包括LS9Q 印表機與QWERTY 鍵盤、一捲T100X000C1C-BK 連續尼龍材質布膠帶、六顆AA 鹼性電池及快速參考卡。
PanTher™ LS8E 手提熱轉式標籤印表機及配件	
LS8E	LS8E 印表機、一捲纜線標示標籤、六顆AA 鹼性電池及快速參考卡。
LS8E-KIT	LS8E 印表機、一捲纜線標示標籤、六顆AA 鹼性電池、堅固耐用的手提箱、LS8-PCKIT、LS8-IB、操作手冊及快速參考卡。
S100X150VAC	適用於LS8E 印表機的白色乙烯基纜線標示標籤。
桌上型熱轉式標籤印表機及配件	
TDP43ME	300 dpi 印表機；包括印表機、Panduit™ Easy-Mark™ 標籤軟體、RMEH4BL 混合黑色色帶、交流電源變壓器(附美規電源線)、USB 連接線、操作手冊、快速入門卡及驅動程式磁片。
S100X150VA1Y	適用於桌上型熱轉式標籤印表機的白色乙烯基纜線標示標籤。

如需標籤系列的完整報價，請參閱Panduit Physical Infrastructure Systems Catalogue (實體基礎架構系列型錄) (SA-NCCB51) 或造訪www.panduit.com。



PANDUIT™

Panduit Corp.
World Headquarters
Tinley Park, IL 60487

800.777.3300

www.panduit.com