

## Sistema de Cableado NetKey™

## Sistema de Cableado NetKey™

El sistema de cableado de cobre y fibra NetKey™ ofrece una solución completa en infraestructura de cableado en conformidad con las normativas vigentes, para aplicaciones de voz, datos y video. Los módulos NetKey™ incluyen el diseño universal "keystone", y son compatibles con un amplio surtido de paneles de parcheo modular, placas de pared y cajas de

montaje de superficie. Al equiparlo con productos complementarios de Panduit™, las soluciones NetKey™ engloban todos los requerimientos y necesidades, desde el cuarto de telecomunicación, hasta el área de trabajo, respaldado por la innovación y calidad de una marca de prestigio como Panduit.

### Cable de cobre NetKey™

Página 3



### Tomas Keystone NetKey™

Páginas 3, 4

### Latiguillos NetKey™ de cobre, UTP

Página 4



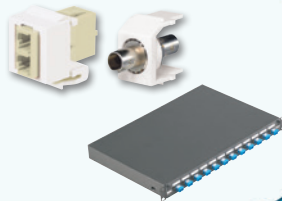
### Latiguillos y Pigtails NetKey™ de fibra óptica

Página 5



### Adaptadores de Fibra Óptica NetKey™

Página 6



### Paneles de Fibra Óptica NetKey™

Página 6

### Paneles de Parcheo NetKey™

Páginas 7, 8



### Placas de pared NetKey™

Página 8



### Marcos modulares y Placas para mobiliario NetKey™

Página 9

### Placa para Teléfono NetKey™

Página 9



### Módulos NetKey™ para Audio/Video

Página 10



### Herramientas de terminación

Página 11

### Identificación y sistemas de etiquetado

Página 11



### Racks y Administración de cables

Página 12



## Cable de Cobre Net Key™ Categoría 6A, 6, y 5e

- Cumple con los requerimientos de rendimiento de canal ANSI/TIA-568-C.2 Categoría 6A, 6, y 5e, e ISO 11801 Clase E y D
- Diámetro de cable reducido para instalación y conectorización mejorada
- Disponible en grados de flamabilidad CM, CMR y LSZH
- Marcas de longitud descendente en el cable que facilitan la identificación del remanente de cable
- Verificado por laboratorio independiente (ETL) de cumplimiento para canal
- Empacados en cartón de fácil despacho
- 305 metros por caja



Referencia	Descripción	Color*
<b>NetKey™ Categoría 6A UTP cable de cobre</b>		
NUL6X04BU-CEG	Categoría 6A 4-pares, 23 AWG U/UTP cable de cobre, LSZH (IEC60332-1).	Azul
NUL6X04BU-CEG	Categoría 6A 4-pares, 23 AWG U/UTP cable de cobre, LSZH (IEC60332-1).	Azul
NUL6X04WH-CEG	Categoría 6A 4-pares, 23 AWG U/UTP cable de cobre, LSZH (IEC60332-1).	Blanco
<b>NetKey™ Categoría 6 UTP cable de cobre</b>		
NUL6X04BU-CEG	Categoría 6A 4-pares, 23 AWG U/UTP cable de cobre, LSZH (IEC60332-1).	Azul
NUC6C04BU-C	Categoría 6, 4-pares, 24 AWG UTP cable de cobre, CM.	Azul
NUR6C04BU-C	Categoría 6, 4-pares, 24 AWG UTP cable de cobre, CMR.	Azul
NUL6C04BU-C	Categoría 6, 4-pares, 24 AWG UTP cable de cobre, LSZH.	Azul
NUZ6C04BU-CE	Categoría 6, 4-pares, 24 AWG U/UTP cable de cobre, LSZH (IEC 60332-3).	Azul
<b>NetKey™ 6 UTP cable de cobre - diámetro reducido</b>		
NUL6X04BU-CEG	Categoría 6A 4-pares, 23 AWG U/UTP cable de cobre, LSZH (IEC60332-1).	Azul
NUC6CR04BU-CE	Categoría 6, 4-pares, 24 AWG U/UTP cable de cobre, CM.	Azul
NUR6CR04BU-CE	Categoría 6, 4-pares, 24 AWG U/UTP cable de cobre, CMR.	Azul
NUL6CR04BU-CE	Categoría 6, 4-pares, 24 AWG U/UTP cable de cobre, LSZH.	Azul
<b>NetKey™ Categoría 5e UTP cable de cobre</b>		
NUC5C04BU-C	Categoría 5e, 4-pares, 24 AWG UTP cable de cobre, CM.	Azul
NUR5C04BU-C	Categoría 5e, 4-pares, 24 AWG UTP cable de cobre, CMR.	Azul
NUL5C04BU-C	Categoría 5e, 4-pares, 24 AWG UTP cable de cobre, LSZH.	Azul
NUL5C04BU-CE	Categoría 5e, 4-pares, 24 AWG UTP cable de cobre, LSZH.	Azul
NUL5C04IG-CE	Categoría 5e, 4-pares, 24 AWG UTP cable de cobre, LSZH.	Gris

\* Para colores adicionales, reemplazar las siglas de inglés BU (Azul en inglés Blue), WH (blanco), IG (Gris internacional), BL (negro), GR (Verde), OR (Naranja), RD (Rojo), VL (Violeta), o YL (Amarillo)

## Tomas Keystone NetKey™, Categoría 6 y 5e

- Cumple con todas las normativas de rendimiento de la industria
- Se certifica al 100% en el rendimiento de los Tomas Keystone Impacto y se identifican individualmente para su futura trazabilidad
- Soporta aplicaciones de PoE, PoE+ and PoE++
- Aperturas keystone de inserción para facilitar movimientos, adiciones y cambios
- Etiqueta universal que incluye los esquemas de cableado eléctrico T568A y T568B



NK6X88MIW



NK688MIW



NK5E88MIW



NK5E88MIWY

Referencia	Descripción	Color
<b>Tomas Keystone UTP NetKey™, Categoría 6A</b>		
NK6X88MAW	Toma impacto keystone Categoría 6a, certificación por componente, 8 posiciones, 8 contactos.	Blanco Ártico
NK6X88MBU	Toma impacto keystone Categoría 6a, certificación por componente, 8 posiciones, 8 contactos.	Azul
NK6X88MBL	Toma impacto keystone Categoría 6a, certificación por componente, 8 posiciones, 8 contactos.	Negro
<b>Tomas Keystone UTP NetKey™, Categoría 6*</b>		
NK688MIW	Toma impacto keystone, Categoría 6, de 8 posiciones y 8 contactos.	Blanco mate
NK688MIW-Q	Toma Impacto keystone, Categoría 6, de 8 posiciones y 8 contactos, en bolsas con 25 piezas.	Blanco mate
NK688MAW	Toma de impacto keystone Categoría 6, certificación de componente, 8 posiciones, 8 contactos.	Blanco Ártico
NK688MBU	Toma de impacto keystone Categoría 6, certificación de componente, 8 posiciones, 8 contactos.	Azul
NK688MBL	Toma de impacto keystone Categoría 6, certificación de componente, 8 posiciones, 8 contactos.	Negro
<b>Tomas Keystone UTP NetKey™, Categoría 5e*</b>		
NKP5E88MIW	Toma Impacto, keystone, Categoría 5e, de 8 posiciones y 8 contactos.	Blanco mate
NKP5E88MIW-Q	Toma Impacto keystone, Categoría 5e, de 8 posiciones y 8 contactos, en bolsas con 25 piezas.	Blanco mate
NK5E88MAW	Toma de impacto keystone Categoría 5e, certificación de componente, 8 posiciones, 8 contactos.	Blanco Ártico
NK5E88MBU	Toma de impacto keystone Categoría 5e, certificación de componente, 8 posiciones, 8 contactos, color.	Azul
NK5E88MBL	Toma de impacto keystone Categoría 5e, certificación de componente, 8 posiciones, 8 contactos.	Negro
NK5E88MIWY	Toma Leadframe (perfil reducido), keystone, Categoría 5e, de 8 posiciones y 8 contactos.	Blanco mate
NK5E88MIW-Q	Paquetes con 25 piezas de Toma Leadframe (perfil reducido), keystone, Categoría 5e, de 8 posiciones y 8 contactos.	Blanco mate

## Tomas Keystone NetKey™, Categoría 6 y 5e (continuación)



NK388MIWY



NK6TMBU

Referencia	Descripción	Color
------------	-------------	-------

### Módulos conectores UTP NetKey™, Categoría 3\*\*

NK388MIWY	Módulo conector Leadframe, keystone, Categoría 3, de 8 posiciones y 8 cables.	Blanco mate
NK366UMIWY	Módulo conector Leadframe, keystone, Categoría 3, de 6 posiciones y 6 cables. Tapa de conectorizar con código de color según esquema de cableado USOC.	Blanco mate
NK366MIWY	Módulo conector Leadframe, keystone, Categoría 3, de 6 posiciones y 6 cables.	Blanco mate

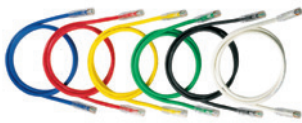
### Toma Keystone NetKey™ RJ45

NK6TMIW	Toma keystone terminación estilo TP Categoría 6, 8 posiciones, 8 contactos.	Blanco mate
NK6TMBU	Toma keystone terminación estilo TP Categoría 6, 8 posiciones, 8 contactos.	Azul
NK6TMBL	Toma keystone terminación estilo TP Categoría 6, 8 posiciones, 8 contactos.	Negro

\*Para colores estándar, reemplace el sufijo de color por IW (Blanco Mate), EI (Marfil Eléctrico), IG (Gris Internacional), WH (Blanco), BL (Negro), BU (Azul), RD (Rojo), YL (Amarillo), GR (Verde), OR (Naranja) o VL (Violeta). Para ordenar paquetes de 25 módulos conectores agregue -Q al final del Número de Parte. \*\*Para colores estándar, reemplace el sufijo de color por IW (Blanco Mate), EI (Marfil Eléctrico), IG (Gris Internacional), WH (Blanco) o BL (Negro). Las Herramientas para conectorizar se encuentran en la página 13.

## Latiguillos NetKey™ de cobre, UTP

- Cumple con todas las normas de desempeño de la industria para Categoría 6A, 6 y 5e
- Desempeño probado al 100%
- Disponibles en variedad de colores y longitudes para flexibilidad en el diseño



NK6APC^A\*



NK6PC^A^Y  
NK5EPC^A^Y

Referencia	Descripción	Color
------------	-------------	-------

### Latiguillo de Categoría 6A

NK6APC1M	Latiguillo de cobre Categoría 6A UTP, CM/LSZH, 1 metro.	Blanco Mate
NK6APC2M	Latiguillo de cobre Categoría 6A UTP, CM/LSZH, 2 metros.	Blanco Mate
NK6APC3M	Latiguillo de cobre Categoría 6A UTP, CM/LSZH, 3 metros.	Blanco Mate
NK6APC4M	Latiguillo de cobre Categoría 6A UTP, CM/LSZH, 4 metros.	Blanco Mate
NK6APC5M	Latiguillo de cobre Categoría 6A UTP, CM/LSZH, 5 metros.	Blanco Mate

### Latiguillo de Categoría 6

NK6PC1MY	Latiguillo de cobre Categoría 6 UTP de 1 metro.	Blanco Mate
NK6PC2MY	Latiguillo de cobre Categoría 6 UTP de 2 metros.	Blanco Mate
NK6PC3MY	Latiguillo de cobre Categoría 6 UTP de 3 metros.	Blanco Mate
NK6PC4MY	Latiguillo de cobre Categoría 6 UTP de 4 metros.	Blanco Mate
NK6PC5MY	Latiguillo de cobre Categoría 6 UTP de 5 metros.	Blanco Mate

### Latiguillo de Categoría 5e

NK5EPC1MY	Latiguillo de cobre Categoría 5e UTP de 1 metro.	Blanco Mate
NK5EPC2MY	Latiguillo de cobre Categoría 5e UTP de 2 metros.	Blanco Mate
NK5EPC3MY	Latiguillo de cobre Categoría 5e UTP de 3 metros.	Blanco Mate
NK5EPC4MY	Latiguillo de cobre Categoría 5e UTP de 4 metros.	Blanco Mate
NK5EPC5MY	Latiguillo de cobre Categoría 5e UTP de 5 metros.	Blanco Mate

^Disponibles en longitudes de 1, 2, 3, 4 y 5 metros

\*Referencias de latiguillos en blanco mate, añadir las siglas del color en inglés, BL (Negro), BU (Azul), RD (Rojo), YL (Amarillo), GR (Verde), por ejemplo la referencia de un latiguillo de categoría 6 en 5 metros sería la

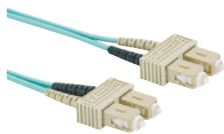
## Latiguillos y Pigtailes\* NetKey™ de fibra óptica

- En conformidad con TIA/EIA 568-C.3-1 e ISO/IEC 11801, TIA-604-5 (FOCIS-5), y grado de flamabilidad UL 1666 (OFNR)
- Los cables de parcheo y pigtailes incluyen fibra OM3, OM1, OM2 o fibra OS2, en fibra tight-buffered de 900µm, de 1.6mm, o cable forrado Zipcord, dúplex, o de 3.0mm

- Desempeño probado al 100% que garantiza que los cables de parcheo y pigtailes cumplan con las normas; que el forro grado Riser cumpla con el grado de combustibilidad UL 1666 (OFNR), para seguridad en conformidad con las normas
- Referencia de control de calidad Q.C., para etiquetas de identificación que ofrece trazabilidad de los datos de prueba



Latiguillo LC a LC



Latiguillo SC a SC



Latiguillo SC a LC



ST to ST Patch Cord



LC to Pigtail



SC to Pigtail



ST to Pigtail



LC to Pigtail

Referencia	Descripción
------------	-------------

### Latiguillo NetKey dúplex LC a LC

NKFP62ELLSM001	Latiguillo NetKey dúplex LC a LC, OM1, LSZH, 1 metro.
NKFP52ELLSM001	Latiguillo NetKey dúplex LC a LC, OM2 LSZH, 1 metro.
NKFPX2ELLSM001	Latiguillo NetKey dúplex LC a LC, OM3, LSZH, 1 metro.
NKFPZ2ELLSM001	Latiguillo NetKey dúplex LC a LC, OM4, LSZH, 1 metro.

Los LC a LC Los cordones de parche OM1 y OM2 están disponibles en longitudes de 1-5, 10, 15, 20m. Los LC a LC OS2 y OM3 y OM4 están disponibles en longitudes de 1-15, 20, 25, 30, 35, 40, 45, 50m.

### Latiguillo NetKey dúplex SC a SC

NKFP623LSSSM001	Latiguillo NetKey dúplex SC a SC, OM1, LSZH, 1 metro
NKFP523LSSSM001	Latiguillo NetKey dúplex SC a SC, OM2, LSZH, 1 metro
NKFPX23LSSSM001	Latiguillo NetKey dúplex SC a SC, OM3, LSZH, 1 metro
NKFP923LSSSM001	Latiguillo NetKey dúplex SC a SC, OS2, LSZH, 1 metro

Los cables SC a SC están disponibles en longitudes de 1-5, 10, 15 y 20m.

### Latiguillo NetKey dúplex SC a LC

NKFP62ELLSSM001	Latiguillo NetKey dúplex SC a LC, OM1, LSZH, 1 metro
NKFP52ELLSSM001	Latiguillo NetKey dúplex SC a LC, OM2, LSZH, 1 metro
NKFPX2ELLSSM001	Latiguillo NetKey dúplex SC a LC, OM3, LSZH, 1 metro

SC a LC Los cables de conexión OM1 y OM2 están disponibles en longitudes de 1-5, 10, 15, 20m. SC a LC OS2 y los cordones de remiendo OM3 están disponibles longitudes de 1-15, 20, 25, 30, 35, 40, 45, 50m.

### Latiguillo NetKey dúplex ST a ST

NKFP623L22SM001	Latiguillo NetKey dúplex ST a ST, OM1, LSZH, 1 metro
NKFP523L22SM001	Latiguillo NetKey dúplex ST a ST, OM2, LSZH, 1 metro
NKFPX23L22SM001	Latiguillo NetKey dúplex ST a ST, OM3, LSZH, 1 metro
NKFP923L22SM001	Latiguillo NetKey dúplex ST a ST, OS2, LSZH, 1 metro

Los cordones ST a ST están disponibles en longitudes de 1-5, 10, 15 y 20m.

### LC Pigtail

NKFP61BN1NNM001	Pigtail NetKey LC OM1 con cable ajustado de 900um en 1 metro
NKFP51BN1NNM001	Pigtail NetKey LC OM2 con cable ajustado de 900um en 1 metro
NKFPX1BN1NNM001*	Pigtail NetKey LC OM3 con cable ajustado de 900um en 1 metro
NKFPZ1BN1NNM001	Pigtail NetKey LC OM4 con cable ajustado de 900um en 1 metro
NKFP91BN1NNM001*	Pigtail NetKey LC OS2 con cable ajustado de 900um en 1 metro
NKFP61BN3NNM001	Pigtail NetKey SC OM1 con cable ajustado de 900um en 1 metro
NKFP51BN3NNM001	Pigtail NetKey SC OM2 con cable ajustado de 900um en 1 metro
NKFPX1BN3NNM001*	Pigtail NetKey SC OM3 con cable ajustado de 900um en 1 metro
NKFP91BN3NNM001*	Pigtail NetKey SC OS2 con cable ajustado de 900um en 1 metro

### ST Pigtail

NKFP61BN2NNM001	Pigtail NetKey ST OM1 con cable ajustado de 900um en 1 metro
NKFP51BN2NNM001	Pigtail NetKey ST OM2 con cable ajustado de 900um en 1 metro
NKFPX1BN2NNM001	Pigtail NetKey ST OM3 con cable ajustado de 900um en 1 metro
NKFP91BN2NNM001	Pigtail NetKey ST OS2 con cable ajustado de 900um en 1 metro

\*Para longitudes estándar en metros, diferentes a 1 metro (2, 3, 5 o 10), cambie la designación de longitud en el Número de Parte, por la longitud deseada.

## NetKey™ juegos de fibra óptica pigtail

### LC a pigtail (OS2)

NKFP91BN1NKM001	NK 1-fibra OS2 LC a coleta, 900µm cable apretado, 1m (Sistema de pigtail de 12 colores)
-----------------	---

### LC to pigtail (OM3)

NKFPX1BN1NKM001	NK 1-fibra OM3 LC a coleta, 900µm cable apretado, 1m (Sistema de pigtail de 12 colores)
-----------------	---

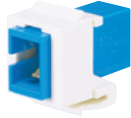
### LC to pigtail (OM4)

NKFPZ1BN1NKM001	NK 1-fibra OM4 LC a coleta, 900µm cable apretado, 1m (Sistema de pigtail de 12 colores)
-----------------	---

## Adaptadores de Fibra Óptica NetKey™



NKDLCMIW



NKSCMZIW



NKSTMIW

Referencia	Descripción	Color
<b>Adaptadores LC</b>		
NKDLCMIW	Modulo Keystone, con un adaptador dúplex LC Sr./Jr SFF, multimodo, con mangas divididas de bronce fosfórico.	Blanco mate
NKDLCMZIW	Modulo Keystone, con un adaptador dúplex LC Sr./Jr SFF, mono-modo, con mangas divididas de zirconia cerámica.	Blanco mate
<b>Adaptadores SC</b>		
NKSCMIW	Modulo Keystone, con un adaptador simplex SC, multimodo, con mangas divididas de bronce fosfórico.	Blanco mate
NKSCMZIW	Modulo Keystone, con un adaptador simplex SC, mono-modo, con mangas divididas de zirconia cerámica.	Blanco mate
<b>Adaptadores ST</b>		
NKSTMIW	Modulo Keystone, con un adaptador simplex ST, multimodo, con mangas divididas de bronce fosfórico.	Blanco mate

Para colores estándar diferentes al IW (Blanco mate), reemplace el sufijo por BL (Negro), EI (Marfil Eléctrico), IG (Gris Internacional), o WH (Blanco).

## Paneles de Fibra Óptica NetKey™

- Configurado en fábrica con 6, 12, or 24 adaptadores dúplex LC o SC, para cableado e instalación rápidos y sencillos
- El cajón se desliza hacia afuera 300mm para dar acceso al servicio de todas las conectorizaciones, conexiones y/o empalmes de fibra
- Soporta el empalme de la fusión con el almacenaje flojo apropiado y el cable disposiciones de gestión
- Construcción de cuerpo simple de dos piezas y toda metálica, para una instalación fácil y económica, sin componentes sueltos que se puedan colocar mal; protección mejorada sobre cajones de fibra de plástico



NKFD1W12AQDLC



NKFD1W12AQDSC

Referencia	Descripción
<b>Panel Fibra Óptica con adaptadores* LC</b>	
NKFD1W12AQDLC	Panel fibra óptica cargado con 12 adaptadores LC dúplex OM3/OM4 color aqua.
NKFD1W12BLDLC	Panel fibra óptica cargado con 12 adaptadores LC dúplex OM2 color negro.
NKFD1W12EIDLC	Panel fibra óptica cargado con 12 adaptadores LC dúplex OM1 color marfil eléctrico.
NKFD1W12BUDLCZ	Panel fibra óptica cargado con 12 adaptadores LC dúplex OS2 color azul.
<b>Panel Fibra Óptica con adaptadores** SC</b>	
NKFD1W12AQDSC	Panel fibra óptica cargado con 12 adaptadores SC dúplex OM3/OM4 color aqua.
NKFD1W12BLDSC	Panel fibra óptica cargado con 12 adaptadores SC dúplex OM2 color negro.
NKFD1W12EIDSC	Panel fibra óptica cargado con 12 adaptadores SC dúplex OM1 color marfil eléctrico.
NKFD1W12BUDSCZ	Panel fibra óptica cargado con 12 adaptadores SC dúplex OS2 color azul.

\* Reemplace "12" por "24" para cajas dúplex LC de 24 puertos

\*\* Reemplace "12" por "6" para carcasas dúplex SC de 6 puertos



## Paneles de Parcheo NetKey™

- Para montaje en racks estándar de 19", TIA/EIA
- Los paneles de parcheo Punchdown cumplen con todas las normas de desempeño de la industria para Categoría 6 y 5e
- Paneles de parcheo modular que aceptan todos módulos NetKey™
- Diseño opcional moldeado para mejor flexibilidad y durabilidad
- Versiones anguladas opcionales, disponibles para instalaciones de alta densidad
- Barras de alivio de tensión que ayudan a administrar cables y en el control de radio de curvatura
- Paneles ciegos que reservan espacio para uso futuro y direccionan el flujo de aire



NK6XPPG24Y



NK6PPG48Y



NK6PPG12WY  
NK5EPPG12WY



NKA5EPPG24Y



NKPP24LFKIT

NK5EPP24P



NKMP24Y



NKMP48Y



NKPP24P



NKFP24Y

NKFP12W



NKFP48Y



NKPP24FMY



NKPP48FMY

Referencia	Descripción
------------	-------------

### Categoría 6A - Panel de parcheo por impacto

NK6XPP24P	Panel integrado moldeado de impacto en categoría 6A de 24 puertos en 1U.
NK6XPPN24P	Panel de conexión punchdown plano moldeado categoría 6A, de 24 puertos, sin etiquetas, 1 RU.
NK6XPPG24Y	Panel integrado de impacto en categoría 6A de 24 puertos en 1U.
NKA6XPPG24Y	Panel angulado integrado de impacto en categoría 6A de 24 puertos en 1U.
NK6XPP48P	Panel integrado moldeado de impacto en categoría 6A de 48 puertos en 2U.
NK6XPPN48P	Panel de conexión punchdown plano moldeado categoría 6A, de 48 puertos, sin etiquetas, 1 RU.
NK6XPPG48Y	Panel integrado de impacto en categoría 6A de 48 puertos en 2U.
NKA6XPPG48Y	Panel angulado integrado de impacto en categoría 6A de 48 puertos en 2U.

### Categoría 6 - Panel de parcheo por impacto

NK6PPG24Y	Panel integrado de impacto en categoría 6 de 24 puertos en 1U.
NK6PP24P	Panel integrado moldeado de impacto en categoría 6 de 24 puertos en 1U.
NK6PPN24P	Panel integrado de impacto en categoría 6 de 24 puertos en 1U. Sin etiquetas.
NKA6PPG24Y	Panel angulado integrado de impacto en categoría 6 de 24 puertos en 1U.
NK6PPG48Y	Panel integrado de impacto en categoría 6 de 48 puertos en 2U.
NK6PP48P	Panel integrado moldeado de impacto en categoría 6 de 48 puertos en 2U.
NK6PPN48P	Panel integrado de impacto en categoría 6 de 48 puertos en 2U. Sin etiquetas.
NKA6PPG48Y	Panel angulado integrado de impacto en categoría 6A de 48 puertos en 2U.
NK6PPG12WY	Panel integrado de impacto en categoría 6 de 12 puertos con soporte estándar 89D (WB89D).

### Category 5E Punchdown Patch Panels

NK5EPPG24Y	Panel integrado de impacto en categoría 5e de 24 puertos en 1U. Sin etiquetas.
NK5EPP24P	Panel de conexión punchdown plano moldeado categoría 5e, de 24 puertos, sin etiquetas, 1 RU.
NK5EPPN24P	Panel integrado de impacto en categoría 5e de 24 puertos en 1U.
NKA5EPPG24Y	Panel angulado integrado de impacto en categoría 5e de 24 puertos en 1U.
NK5EPPG48Y	Panel integrado de impacto en categoría 5e de 48 puertos en 2U.
NK5EPP48P	Panel de conexión punchdown plano moldeado categoría 5e, de 48 puertos, sin etiquetas, 1 RU.
NK5EPPN48P	Panel integrado de impacto en categoría 5e de 48 puertos en 2U. Sin etiquetas.
NKA5EPPG48Y	Panel angulado integrado de impacto en categoría 6A de 48 puertos en 2U.
NK5EPPG12WY	Panel integrado de impacto en categoría 5e de 12 puertos con soporte estándar 89D (WB89D).
NKPP24LFKIT	Panel moldeado modular en categoría 5e de 24 puertos leadframe (perfil reducido) en 1U.

\*Los paneles de parcheo punchdown cuentan con código de color para esquemas de cableado T568A y T568B. Ver Herramientas Punchdown (impacto) en pag 13.

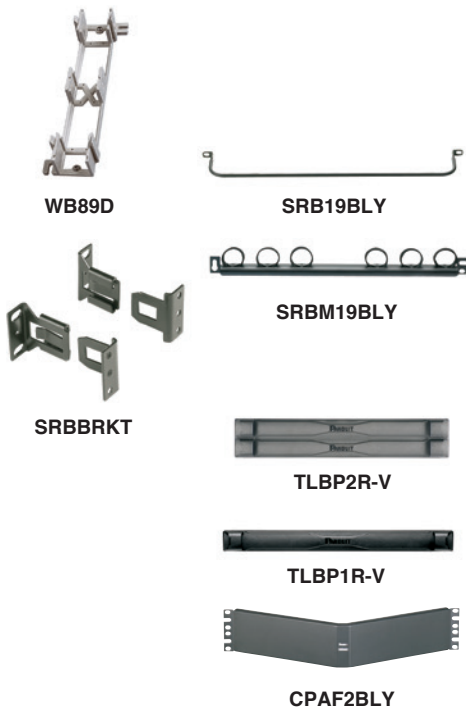
### Paneles de parcheo modular\*

NKFP12W	Panel vacío NetKey modular de 12 puertos en color negro para montaje en pared mediante soporte estándar 89D (WB89D).
NKMP24Y	Panel vacío NetKey modular de 24 puertos en 1RU.
NKMP48Y	Panel vacío NetKey modular de 48 puertos en 2RU.
NKPP24P	Panel vacío NetKey modular de 24 puertos completamente moldeado en 1RU con numeración impresa en cada puerto y etiqueta incluida.
NKPPN24P	Panel vacío Netkey modular completamente moldeado de 24 puertos en 1RU.
NKPPN48P	Panel vacío Netkey modular completamente moldeado de 48 puertos en 2RU.
NKFP24Y	Panel vacío NetKey modular de 24 puertos en 1RU.
NKFP48Y	Panel vacío NetKey modular de 48 puertos en 2RU.
NKFP24KSRBSY	Panel vacío NetKey modular de 24 puertos en 1RU con barra de reducción de tensión del cable.
NKFP48KSRBSY	Panel vacío NetKey modular de 48 puertos en 2RU con barra de reducción de tensión del cable.

### Paneles de parcheo de montaje al ras

NKPPA24FMY	Panel vacío Netkey modular angulado, montaje al ras, de 24 puertos en 1RU.
NKPPA48FMY	Panel vacío Netkey modular angulado, montaje al ras, de 48 puertos en 2RU.
NKPP24FMY	Panel vacío Netkey modular, de montaje al ras, de 24 puertos en 1RU.
NKPP48FMY	Panel vacío Netkey modular, de montaje al ras, de 48 puertos en 2RU.
NKPP48HDY	Panel vacío NetKey modular de alta densidad y montaje al ras con 48 puertos en 1RU.

## Paneles de Parcheo NetKey™ (continuación)



Referencia	Descripción
<b>Ménsula de montaje en pared</b>	
WB89D	Soporte de montaje en pared, ideal para usarse con paneles de impacto de 12 puertos, o paneles modulares
<b>Barras de reducción de tensión</b>	
SRB19BLY	Barra de reducción de tensión que se extiende 2" del rack estándar de 19", para soporte adicional del cable.
SRBM19BLY	Barra de reducción de tensión y abrazaderas para Cables Tak-Ty™ Hook & Loop, para soporte adicional del cable.
SRB19D5BL	Barra de reducción de tensión que se extiende 2" del rack; soporta, gestiona y permite un ángulo de curvatura adecuado
SRB19MDBL	Barra de reducción de tensión en varias profundidades, se extiende 2" del rack; soporta, gestiona y permite un ángulo de curvatura adecuado. Ideal para usar en instalaciones de cobre en categoría 6A.
SRBS19BL-XY	Barra recta de reducción de la tensión.
SRBBRKT	Soporte de fácil liberación para barras de reducción de tensión, convierte tornillos convencionales en tornillos de fácil liberación.
<b>Rellenador de Paneles</b>	
TLBP1S-V	Panel ciego 1RU, su instalación no requiere herramientas, perforaciones cuadradas de 9.52mm (3/8 in.).
TLBP1R-V	Panel ciego 1RU, su instalación no requiere herramientas, perforaciones redondas, con tap, M5 (#10) o M6 (#12).
TLBP2S-V	Panel ciego 2RU, su instalación no requiere herramientas, perforaciones cuadradas 9.52mm (3/8 in.).
TLBP2R-V	Panel ciego 2RU, su instalación no requiere herramientas, perforaciones redondas, con tap, M5 (#10) o M6 (#12)
CPAF1BLY	Panel Ciego angulado, 1 RU.
CPAF2BLY	Panel Ciego angulado, 2 RU.

## Placas de pared NetKey™

- Aceptan Módulos NetKey™
- Disponibles en varias densidades de puertos

- Etiquetas opcionales para fácil identificación de puertos



Referencia	Descripción	Color
<b>Placas de pared de montaje atornillado ‡</b>		
NK*FNIW	Placa de pared vertical, single gang.	Blanco mate
NK**FIWY	Placa de pared vertical, single gang o double gang, con etiquetas.	Blanco mate
NK^HSFIWY	Placa de pared horizontal, single gang, inclinada, con etiquetas.	Blanco mate
NK4VSIW	Placa de pared single gang, inclinada, con etiquetas, de 4 puertos.	Blanco mate
<b>Barras de alivio de tensión</b>		
NKF^^S	Placa de pared vertical, single gang, en acero inoxidable.	Blanco mate
<b>Placas 45mm x 45mm</b>		
NKFS2AW	Adaptador de 45 x 45 mm con una entrada inclinada con espacio para dos módulos NetKey™	Arctic White
NKFS2SAW	Adaptador de 45 x 45 mm con una entrada inclinada con tapa quita polvo con espacio para dos módulos NetKey™	Arctic White

\* Disponibles en configuraciones de densidad de 1, 2, 3 y 4 puertos

\*\* Disponibles con Single gang, con configuraciones de densidad de 1, 2, 3, 4 y 6 puertos, y double gang, con configuraciones de densidad de 8 o 12 puertos.

^ Disponible en configuraciones de densidad de 2 o 4 puertos.

^^ Disponible en configuraciones de densidad de 2, 4 o 6 puertos.

‡ Para colores estándar diferentes a IW (Blanco Mate), reemplace el sufixo por EI (Marfil Eléctrico), WH (Blanco), IG (Gris Internacional), BL (Negro). NK2HSF\*\*Y y NK4HSF\*\*Y no disponibles en BL (Black)



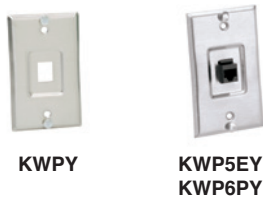
## Marcos modulares y Placas para mobiliario NetKey™



Referencia	Descripción	Color
NK2106MFIW	Marco de módulo dúplex "106", montaje con tornillo. Acepta 2 Módulos NetKey™.	Blanco mate
NK4106MFIW	Marco de módulo dúplex "106", montaje con tornillo. Acepta 4 Módulos NetKey™.	Blanco mate
NK2RMFIW	Marco de módulo "106", montaje con tornillo. Acepta 2 Módulos NetKey™. Compatible con cajas de salida y placas de pared rectangular de estándar NEMA.	Blanco mate
NK4RMFIW	Marco de módulo "106" de montaje con tornillo. Acepta 4 Módulos NetKey™. Compatible con cajas de salida y placas de pared rectangular de estándar NEMA.	Blanco mate
NK4MFIW	Placa para mobiliario, de inserción. Acepta 4 Módulos NetKey™.	Blanco mate
NK4MFABL	Placa para mobiliario, angulado de inserción. Acepta 4 Módulos NetKey™.	Negro

Para colores estándar diferentes a Blanco Mate, reemplace IW en el Número de Parte por EI (Marfil Eléctrico), IG (Gris Internacional), BL (Negro).

## Placa para Teléfono NetKey™



Referencia	Descripción
KWPY	Placa de pared para teléfono, en acero inoxidable, que acepta un Módulo NetKey™.
KWP5EY	Placa del teléfono de la pared del acero inoxidable con un módulo del keystone del punchdown Category 5e.
KWP6PY	Placa del teléfono de la pared del acero inoxidable con un módulo del keystone del punchdown Category 6.

Kits de placas de pared, de montaje en pared, compatibles con teléfonos montables con conexiones cortas de cable de parcheo, hacia el módulo conector Jack.

## Cajas de montaje superficial NetKey™

- Aceptan todos los Módulos NetKey™
- Incluye tornillos de montaje y cinta adhesiva

- Compatibles con Ducto Perimetral LD3, LD5 y LD10



Referencia	Descripción	Color
NK2BXIW-A	Caja de montaje superficial que acepta 2 Módulos NetKey™.	Blanco mate
NK4BXIW-A	Caja de montaje superficial que acepta 4 Módulos NetKey™.	Blanco mate
NK6BXIW-A	Caja de montaje superficial que acepta 6 Módulos NetKey™.	Blanco mate
CBM-X	Imán opcional para montaje en superficies metálicas. Compatible con NK2BXIW-A and NK4BXIW-A.	—

‡Para colores estándar de Cajas de montaje superficial diferentes al IW (Blanco Mate), reemplace el sufijo por EI (Marfil Eléctrico), IG (Gris Internacional), WH (Blanco) and AW (Arctic White)

## Módulos NetKey™ para Audio/Video



NKFIW



NKBNCFIWIW



NKRSMBIWIW



NKRTMRIW



NKRPMRIW



NKSPMIW



NKSVCIW



NKBPBIWIW



NK35MSSIW



NK35MSCIW



NKHDMIW



NKUSBAAIW



NKBIW-X

Referencia	Descripción	Color
<b>Módulo Tipo-F</b>		
NKFIW	Módulo keystone coaxial, Tipo F, de 75 ohm, estándar industrial.	Blanco mate
<b>Módulo Coaxial BNC, de 50 ohm</b>		
NKBNCFIWIW	Módulo keystone coaxial, Tipo F, de 50 ohm, estándar industrial.	Blanco mate
<b>Módulos RCA</b>		
NKRSM <sup>^</sup> IWIW	Módulo keystone RCA tipo soldadura. Insertos disponibles en variedad de colores.	Blanco mate
NKRTM <sup>^</sup> IW	Módulo keystone RCA tipo pass-through. Insertos disponibles en variedad de colores.	Blanco mate
NKRPM <sup>^</sup> IW	Módulo keystone RCA tipo punchdown. Insertos disponibles en variedad de colores.	Blanco mate
<b>Módulo S-Video</b>		
NKSPMIW	Módulo keystone SVHS tipo punchdown.	Blanco mate
NKSVCIW	Módulo keystone S-Video tipo pass-through.	Blanco mate
<b>Módulo con poste de 5 formas de unión</b>		
NKBP <sup>^^</sup> IWIW	Módulo keystone provisto de poste de 5 formas de unión.	Blanco mate
<b>Conector estéreo, de 3.5mm</b>		
NK35MSSIW	Módulo keystone estéreo, tipo soldadura, de 3.5mm (1/8").	Blanco mate
NK35MSCIW	Módulo acoplador keystone estéreo, para audífonos, de 3.5mm (1/8").	Blanco mate
<b>Acoplador HDMI</b>		
NKHDMIW	Módulo keystone provisto de un Módulo HDMI 2.0, módulo acoplador hembra a. hembra Tipo A.	Blanco mate
<b>Acoplador USB</b>		
NKUSBAAIW	Módulo keystone provisto de un Módulo acoplador USB 2.0, módulo acoplador hembra tipo A.	Blanco mate
<b>Módulo ciego</b>		
NKBIW-X	Módulo ciego que reserva espacio para uso futuro.	Blanco mate

<sup>^</sup>Para designar color del inserto, reemplace <sup>^</sup> por R (Rojo), Y (Amarillo) o W (Blanco). Módulo tipo RCA de soldadura (NKRSM<sup>^</sup>IWIW), también disponible con inserto B (Negro).

<sup>^^</sup>Para designar el color del inserto, reemplace <sup>^^</sup> por R (Rojo), o B (Negro). Para colores estándar diferentes a IW (Blanco Mate), reemplace el sufijo por EI (Marfil Eléctrico), WH (Blanco), IG (Gris Internacional), BL (Negro). Módulo de poste con cinco formas de unión (NKBP<sup>^</sup>IWIW), solo disponible en EI (Marfil Eléctrico), WH (Blanco) and AW (Arctic White).

## Herramientas de terminación



Referencia	Descripción
<b>Herramienta de terminación Pan-Punch™</b>	
PDT110	Herramienta punchdown de un solo par y cuchilla, que conectoriza y corta cable UTP en una sola operación. Ideal para usarse con el Sistema punchdown Pan-Punch™.
PDTH110	Cuchilla de repuesto para herramienta punchdown de un solo par (PDT110).
<b>Herramientas para conectorizar Módulo Conector NetKey™</b>	
JR-PAN-2*	Herramienta de conectorizar JackRapid de Fluke**, para Módulos Punchdown NetKey™ Categoría 6 y Categoría 5e.
CCAST	Herramienta para pelar la cubierta del cable de cobre.
CJT-X	Termination tool for Category 3 NetKey® Leadframe Jack Modules.
CGJT	Termina módulo conector TP eslilo, keystone, TP Categoría 6, de 8 posiciones y 8 cables.
CWST	Herramienta de corte de precisión.
CBOT24K	Herramienta de organización para mazos de cable.
<b>Punchdown Base</b>	
NKSPB	Base que se usa para facilitar la conectorización de módulos punchdown.
<b>Kit de conectorización de fibra</b>	
FIELDKIT	Herramientas, consumibles, instrucciones para instalación y platillas de desforrado, necesarias para conectorizar todos los conectores Panduit de pulido en campo.

\*Herramienta para conectorizar JackRapid, de Fluke, disponible mediante distribución. Contacte con Servicio al Cliente de Fluke al 800-283-5853, para ubicar un distribuidor local. \*\*Fluke es marca registrada de Fluke Corporation.

## Identificación y sistemas de etiquetado

• Variedad de sistemas de etiquetado y etiquetas que posibilita la identificación fácil y rápida de la red



Referencia	Descripción
<b>Impresoras portátiles de transferencia térmica PanTher™ LS8EQ y Cougar™ LS9Q</b>	
LS8EQ-KIT-ACS	Incluye impresora LS8EQ con teclado QWERTY, un casete de etiquetas auto-laminadas S100X150VAC, seis baterías alcalinas AA, S8E-ACS, LS8-CASE, LS8-PCKIT, LS8-IB, LS8-WS, tarjeta de referencia rápida y manual del operador.
LS8EQ-KIT	Incluye impresora LS8EQ con teclado QWERTY, un casete de etiquetas auto-laminadas S100X150VAC, seis baterías alcalinas AA, S8E-ACS, LS8-CASE, LS8-PCKIT, LS8-IB, LS8-WS, tarjeta de referencia rápida y manual del operador.
LS8EQ	incluye impresora LS8EQ con teclado QWERTY, un casete de etiquetas auto-laminadas S100X150VAC, seis baterías alcalinas AA, y tarjeta de referencia rápida
<b>Impresoras de transferencia térmica PanTher™ LS8EQ, y Accesorios</b>	
LS8E	Impresora LS8E con casete de etiquetas auto-laminadas, seis baterías alcalinas AA, y tarjeta de referencia rápida.
LS8E-KIT	Impresora LS8E con casete de etiquetas auto-laminadas, seis baterías alcalinas AA, estuche para transportación, LS8-PCKIT, LS8-IB, manual para el operador y tarjeta de referencia rápida.
S100X150VAC	Etiqueta auto-laminada, de vinilo blanco, para usarse con impresora LS8E.
<b>Impresora de escritorio de Transferencia Térmica y Accesorios</b>	
TDP43ME	Impresora de 300 dpi; incluye impresora, Software de Etiquetado Easy-Mark™, de Panduit™, cinta híbrida RMEH4BL, adaptador de corriente AC con cable eléctrico tipo US, cable USB, manual del usuario, tarjeta de inicio rápido y driver disk.
S100X150VA1Y	Etiqueta auto-laminada, de vinil blanco, para usarse con impresora de escritorio de transferencia térmica.

Para una oferta completa de identificación, consulte el Catálogo de Sistemas de Infraestructura Física de Panduit. (SA-NCCB51) o visite [www.panduit.com](http://www.panduit.com).



## Racks y Administración de cables

- Productos y accesorios para la administración de cables que mantienen el control del radio de curvatura, y el desempeño del cable, ofreciendo a la vez la seguridad que previene abultamientos y estrés provocados por los dobleces



ER4P23



R2P



WMPV45E



WMPSE



WMP1E



CMPH1



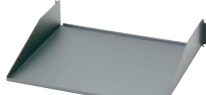
CMPH2



CMPHF1



SRM19FM1



SRM19FM2



RGS134-1Y



GPQC10-1/0



RGCBNJ660P22

Referencia	Descripción
ER4P23	Rack con 4 postes y rieles roscados # 12-24, 84.0"H x 20.3"W x 23.0"D (2134mm x 515mm x 584mm). 45 RU.
R2P	Rack de aluminio de 19" EIA. 84.0"H x 20.3"W x 3.0"D (2134mm x 514mm x 76mm). 45 RU.
WMPV45E	Administrador de cable NetRunner™, frontal y posterior con doble puerta abisagrada; con retenedores y ménsulas de montaje lateral, 45 RU.
WMPSE	Administrador de cable PatchLink™, frontal y posterior con doble puerta abisagrada, 1 RU.
WMP1E	Administrador de cable PatchLink™, frontal y posterior con doble puerta abisagrada, 2 RU.
CMPH1	Administrador de cable OpenAccess™, horizontal, frontal con opción de administrador de cable horizontal al frente y en parte posterior, con cubierta de inserción opcional. 1 RU.
CMPH2	Administrador de cable OpenAccess™, horizontal, frontal, con opción de administrador de cable horizontal al frente y en parte posterior, con cubierta de inserción opcional. 2 RU.
CMPHF1	Administrador de cable OpenAccess™, horizontal, frontal con cubierta de inserción opcional. 1 RU.
SRM19FM1	Repisa de montaje en rack, capacidad de 30 lb. 1 RU.
SRM19FM2	Repisa de montaje en rack, capacidad de 50 lb. 2 RU.
RGS134-1Y	Tira de tierra física para el rack, 78.65"L x 0.67"W x 0.05"D (2mm x 17mm x 1.27mm). Con 5cc de antioxidante, calcomanía de tierra física y tres tornillos roscados M6 x 12mm and #12-24 x 1/2".
GPQC10-1/0	Abrazadera de tierra física de piso de acceso, que admite hasta 2 conductores en tamaños de 16 -50mm <sup>2</sup> , #6-1/0 AWG; 106.4mm de fondo, 85.9mm de ancho, 81.0mm de altura; funciona con pedestales cuadrados de 22mm y redondos de 25mm a 29mm.
RGCBNJ660P22	Kit de unión de red común hacia jumper del rack. Incluye HTAP que se une al MCBN de tamaños entre 16mm <sup>2</sup> - 25mm <sup>2</sup> .

Para solución completa de gestión de cable y toma de tierra, consulte el catálogo de solución de infraestructura de red (NCCB71--SA-ENG) o visite [www.panduit.com](http://www.panduit.com).

# PANDUIT™

Panduit Corp.  
World Headquarters  
Tinley Park, IL 60487

800.777.3300

[www.panduit.com](http://www.panduit.com)